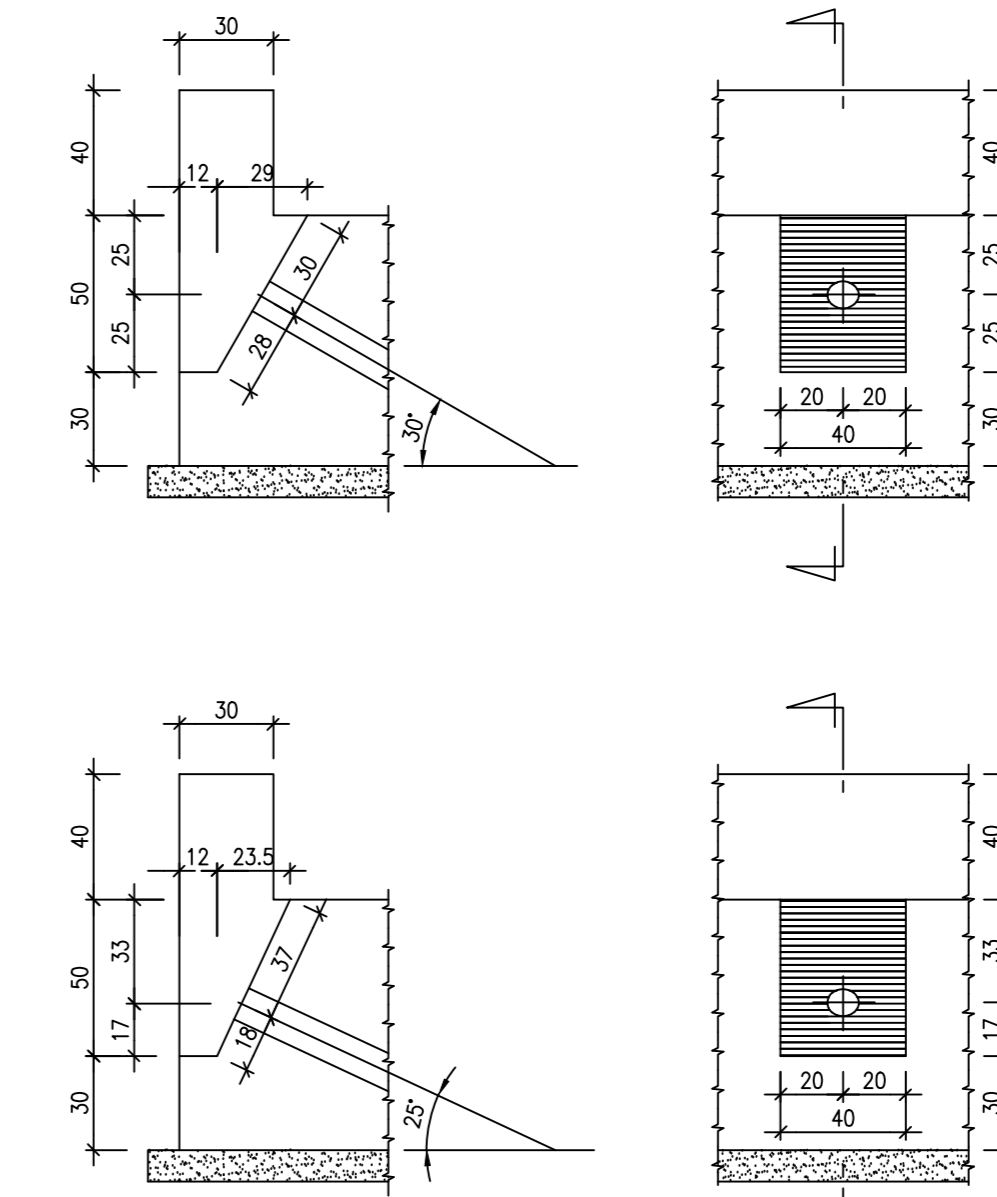
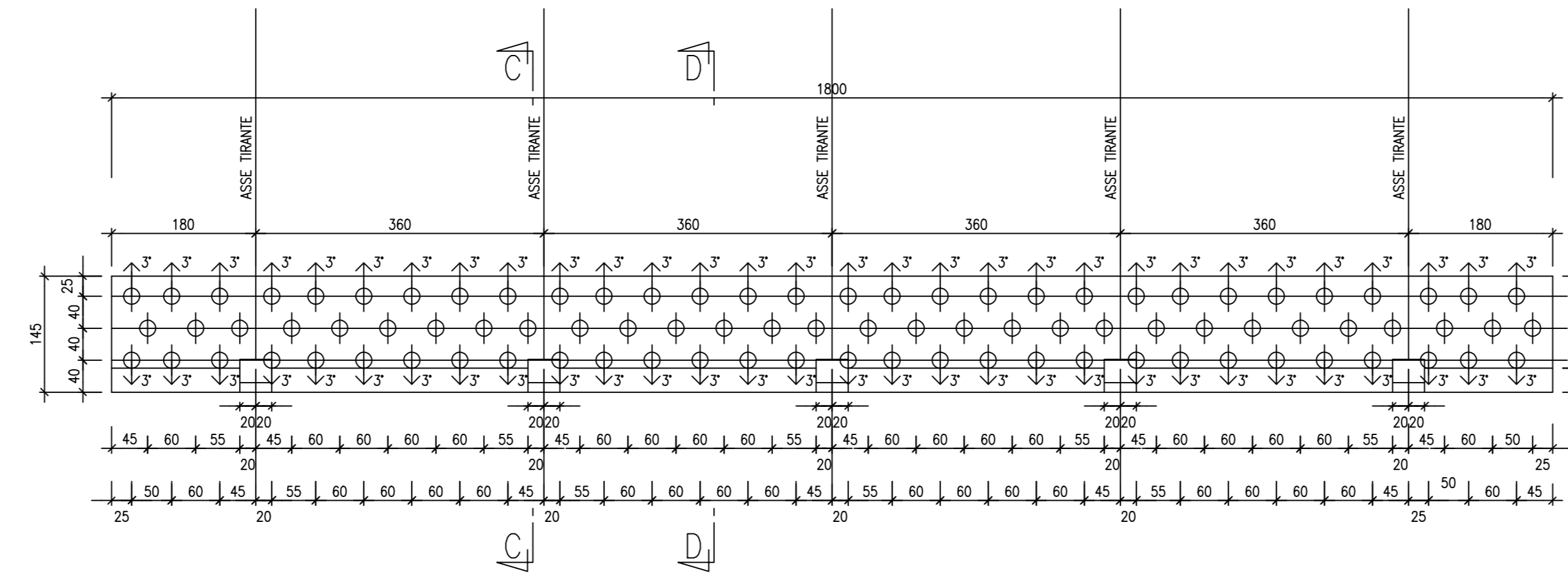
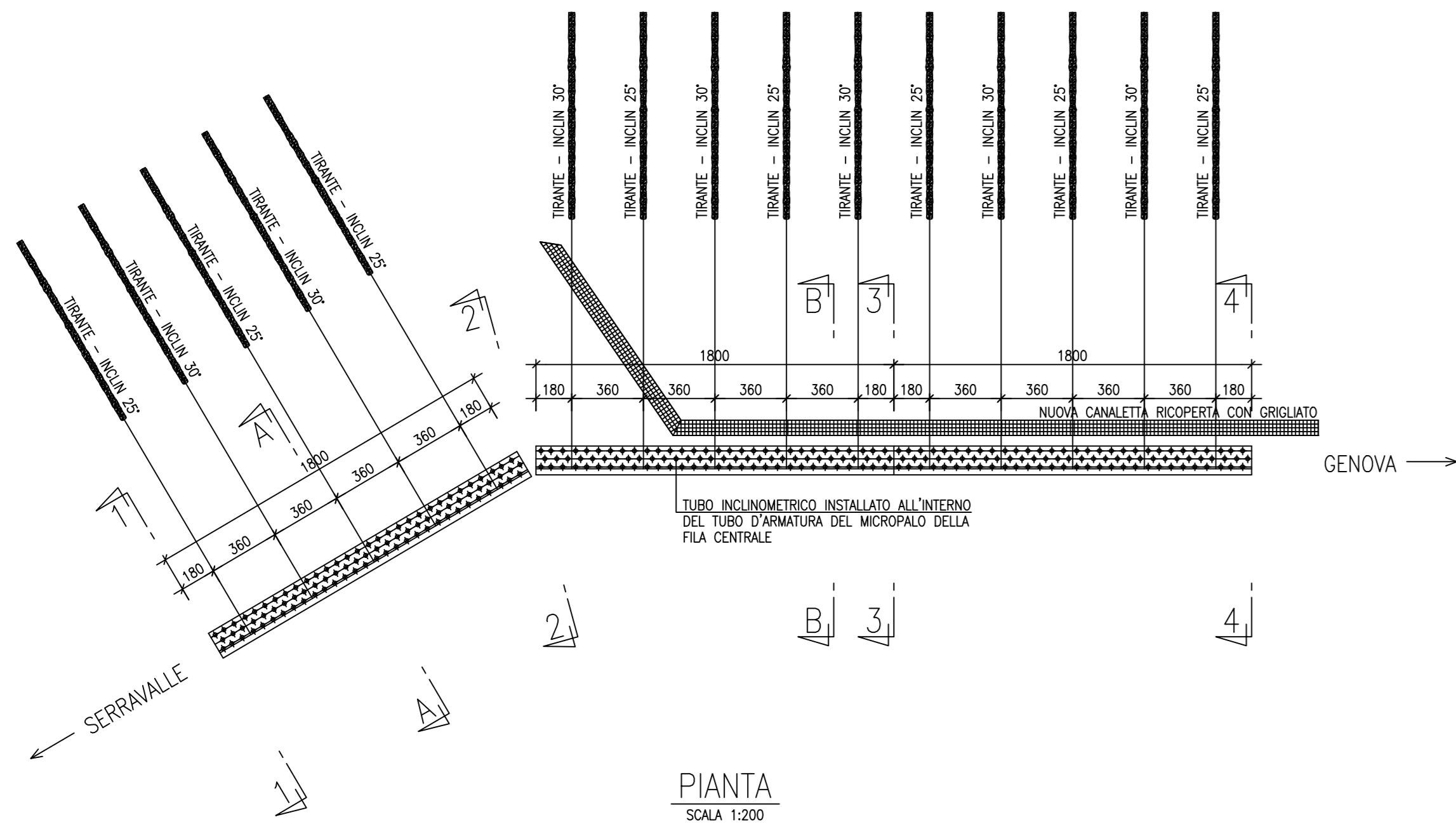


SCALA 1:100



ELABORATI DI RIFERIMENTO	N°
COROGRAFIA, PLAN, STATO DI FATTO, PLAN, DEGLI INTERVENTI, PLAN, DEI TRACCIAMENTI	3002
TRAVI DI COLLEGAMENTO DEI MICROPALI E CANALETTA, ARMATURE	3004
MONTANTI DI MATERIA, SEZIONI DI RIFORTO	3005
MONTANTI DI MATERIA, SEZIONI DI RIFORTO	3006

CARATTERISTICHE TIRANTI	
LUNGHEZZA TOTALE:	25,00 m
LUNGHEZZA FONDAZIONE:	10,00 m
LUNGHEZZA LIBERA:	15,00 m
INTERASSE:	3,60 m
ARMATURE:	N. 3 TREFOLLI DA 0,6"
INCLINAZIONE SULL'ORIZZONTALE:	25° / 30°
DIAMETRO DI PERFORAZIONE:	150 mm
TUBO GUAINA IN ACCIAIO SERIE GAS:	4" x 70 x 80 mm sp. 3,25x3,65mm
INTERASSE VALVOLE TRATTO ATTIVO:	1,00 m
PROTEZIONE TREFOLI TRATTO LIBERO:	INPIRATURA CON GUAINA INDIVIDUALE IN PVC
CARICO MESSIMO DI ESERCIZIO:	400 kN
CARICO DI COLLADO:	500 kN
PRETENSIONAMENTO:	300 kN
QUANTITA' TOTALE DI TIRANTI:	N. 15

N.B.: TUTTI I TIRANTI SONO DA ESEGUIRE CON LA TECNICA DELLE INIEZIONI RIPETUTE IN PRESSIONE IN ACCORDO A QUANTO SPECIFICATO NELLE N.T.A.

CARATTERISTICHE MICROPALI	
LUNGHEZZA TOTALE:	15,00 m
INTERASSE:	0,60 m
ARMATURE:	TUBO IN ACCIAIO #139,7 mm
INCLINAZIONE SULLA VERTICALE:	SP. = 12,5 mm
FILE DI MONTE:	3
INCLINAZIONE SULLA VERTICALE FILE CENTRALI:	0°
INCLINAZIONE SULLA VERTICALE FILE DI VALLE:	3°
DIAMETRO DI PERFORAZIONE:	220 mm
QUANTITA' TOTALE MICROPALI:	N° 270

INIEZIONE A BASSA PRESSIONE CON MALTA DI CEMENTO R_{ik}30 MPa INNETATA DA FONDO FORO IN RISALITA

MATERIALI TRAVI DI COLLEGAMENTO	
CALCESTRUZZO:	MACRONE DOSATO A 150 kg di CEMENTO NORMALE PER m³ DI IMPASTO R _{ik} > 30 MPa
ACCIAIO PER ARMATURE:	Fa844k

- SEQUENZE ESECUTIVE:
- 1) REALIZZAZIONE DEL PIANO DI LAVORO ALLA QUOTA DI INTRASSO DELLE TRAVI DI COLLEGAMENTO DEI MICROPALI
 - 2) PERFORAZIONE DEI TIRANTI, POSA DEI TUBI GUAINA, INIEZIONE A BASSA PRESSIONE E RIPETUTE ALL'ESTERNO DELLE GUAINA
 - 3) ESECUZIONE DEI MICROPALI
 - 4) ARMATURA E GETTO DELLE TRAVI
 - 5) REMPLIMENTO A TERZO DELLE TRAVI E SINO ALL'ESTRADOSSO CON MATERIALE GRANULARE COMPATTATO
 - 6) POSA IN OPERA DEI TREFOLI ALL'INTERNO DELLE GUAINA E REMPLIMENTO CON MALTA ANTERIORO
 - 7) TESATURA DEI TIRANTI, TIRO DI COLLADO A 500 kN E SUCCESSIVO PRETENSIONAMENTO A 300 kN
 - 8) COLLAUDO DEI TIRANTI DOVRA' ESSERE ESEGUITO IN ACCORDO A QUANTO SPECIFICATO NELLE NORME TECNICHE D'APPALTO
 - 9) REALIZZAZIONE DEL MURETTO ALLA SOMMITA' DELLE TRAVI E SIGILLATURA DELLE CASSETTE DI ALLOGGIAMENTO DELLE TESTE
 - 10) RIFORMAZIONE DEL TRATTO DI CANALETTA CHE ATTRAVERSA LA CORSA DI ACCELERAZIONE, E CORRE A MONTE DELLE TRAVI SINO AL POZZETTO INTERRATO AL MARGINE DELLA CARREGGIATA SUD
 - 11) ESECUZIONE DEI RENTERI, RIPRISTINO DELLA PAVIMENTAZIONE DELLA CORSA DI ACCELERAZIONE, ED ESECUZIONE DELL'OROSCANIA
- NOTE:
- TUTTE LE QUOTE ALTIMETRICHE SONO ESPRESSE IN m, SALVO OVE DIVERSAMENTE INDICATO
 - TUTTE LE MISURE SONO ESPRESSE IN cm, SALVO OVE DIVERSAMENTE INDICATO
 - LE MISURE SONO INDICATIVE ED ANDRANNO VERIFICATE SUL POSTO IN CONTRADDITTORIO TRA IMPRESA E DIREZIONE LAVORI
 - LE QUOTE DEL TERRENO E QUINDI QUELLE DI SCAVO E DI INPOSTA DELLA TRAVE DI COLLEGAMENTO MICROPALI DEVONO ESSERE VERIFICATE E STABILITE IN ACCORDO CON LA DIREZIONE LAVORI

